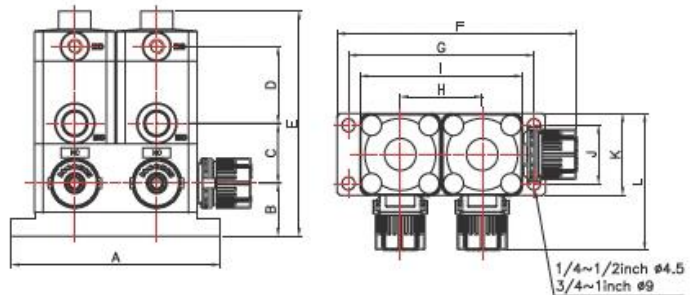


3WAY VALVE

MEGA LOCK TYPE (半導体及びLCD 装置で使用する薬液(純水を含む)の流れを制御する(ON、OFF) 三方バルブです。)



CHARACTERISTICS

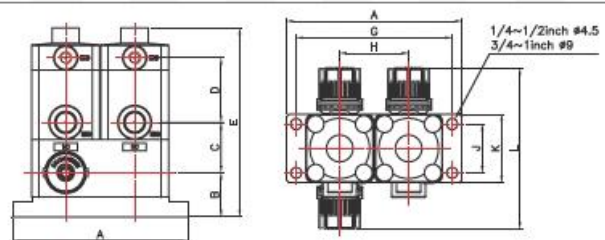
- 優秀な耐化学性
- 受注生産製品
- コネクションはイノディス製品
(チューブ拡管タイプ)
- 1/4" VALVE SIZE
NC(Normal Close) Air Port : PT1/8"
NO(Normal Open) Air Port : M5 TAP

SPECIFICATION

- 周辺温度 : 0~60℃
- 繰り返し回数 : 10 回/分 以下
- 使用流体 : Chemicals, D.I-Water
- 操作圧力 : 1/4" (4~5kgf/cm²)
3/8"~1" (4~6kgf/cm²)
- 流体圧力 : (A→B, C Flow) 0~3kgf/cm²
(B, C→A Flow) 0~1kgf/cm²
- 生産サイズ : 1/4inch~1inch

DIMENSION (S-TYPE)

| Size | A | B | C | D | E | F | G | H | I | J | K | L |
|------|-------|------|-------|------|-------|-------|-------|------|-------|----|----|-------|
| 1/4" | 72.5 | 18.2 | 20.5 | 26.4 | 77.3 | 83.4 | 64.5 | 28.5 | 56.5 | 20 | 28 | 46.9 |
| 3/8" | 104.5 | 20.4 | 30.1 | 21 | 99.4 | 118.2 | 94.5 | 42.5 | 84.5 | 37 | 46 | 67.4 |
| 1/2" | 104.5 | 21.7 | 31.1 | 21 | 101.7 | 125.2 | 94.5 | 42.5 | 84.5 | 42 | 51 | 77.2 |
| 3/4" | 138.5 | 32.5 | 52 | 29 | 136.5 | 159 | 122.5 | 54.5 | 108.5 | 68 | 84 | 104.4 |
| 1" | 158 | 38 | 62.45 | 30.7 | 155 | 181.1 | 139 | 61 | 121 | 78 | 98 | 121 |



DIMENSION (L-TYPE)

| Size | A | B | C | D | E | F | G | H | I | J | K | L |
|------|-------|------|-------|------|-------|---|-------|------|-------|----|----|-------|
| 1/4" | 72.5 | 15.7 | 23.5 | 26.4 | 77.8 | - | 64.5 | 28.5 | 56.5 | 20 | 28 | 65.2 |
| 3/8" | 104.5 | 20.4 | 33.1 | 21 | 102.4 | - | 94.5 | 42.5 | 84.5 | 37 | 46 | 88.8 |
| 1/2" | 104.5 | 21.7 | 35.1 | 21 | 105.7 | - | 94.5 | 42.5 | 84.5 | 42 | 51 | 103.4 |
| 3/4" | 138.5 | 32.5 | 58 | 29 | 142.5 | - | 122.5 | 54.5 | 108.5 | 68 | 84 | 124.8 |
| 1" | 158 | 38 | 65.45 | 30.7 | 158 | - | 139 | 61 | 121 | 78 | 98 | 143.8 |

CV VALUE

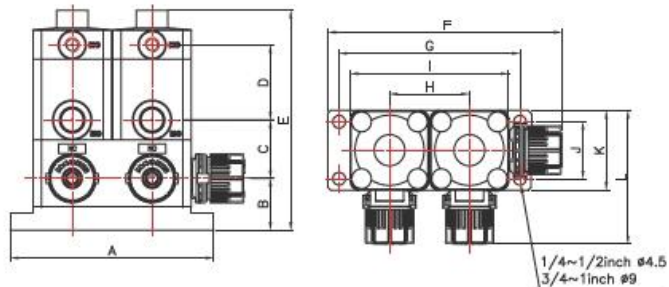
| VALVE SIZE | CV VALUE | VALVE SIZE | CV VALUE |
|------------|----------|------------|----------|
| 1/4" | 0.4 | 3/4" | 4.8 |
| 3/8" | 0.7 | 1" | 8 |
| 1/2" | 2 | - | - |

MODEL SELECTION

| IMVD3 ① - ②③(In) ③(Out) ④⑤ ⑥⑦(A) ⑥⑦(B) - ⑧(L/R) - ⑨ | | | | | | | | |
|---|------------|--|----------|----------------|-------------------|--------------------------|--------------------------|---------------------------------|
| ① Type | ② Material | ③ Size | ④ O-ring | ⑤ Operate Port | ⑥ Operation | ⑦ Option | ⑧ In Put 위치 In Put 位置 | ⑨ Type |
| S-Type | T (PTFE) | 14i (1/4inch) or 6m (6mm) | E (EPDM) | | C (Normal Close) | 무기호 (無記号) (No Option) | | S1 유체온도 (流体温度) : 5~60℃ |
| | | 38i (3/8inch) or 8,10m (8,10mm) | F (FKM) | | O (Normal Open) | 1 (Indicator) | | |
| L-Type | | 12i (1/2inch) or 12m (12mm) | | | D (Double Action) | 2 (Flow Control) | | V1 유체온도 (流体温度) : 5~90℃ |
| | | 34i (3/4inch) or 19m (19mm) | | | | | | |
| | | 1i (1inch) or 25m (25mm) | | | | | | |

3WAY VALVE - HIGH PRESSURE

MEGA LOCK TYPE (半導体及びLCD 装置で使用する薬液(純水を含む)の流れを制御する(ON,OFF) 三方バルブです。)



CHARACTERISTICS

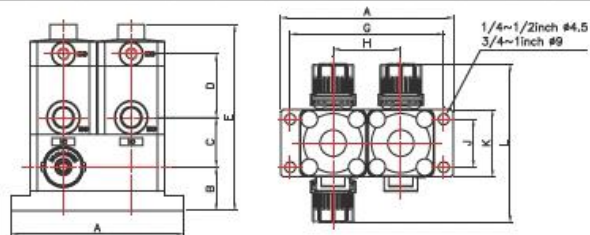
- 優秀な耐化学性
- 受注生産製品
- コネクションはイノディス製品
(チューブ拡張タイプ)
- 1/4" VALVE SIZE
NC(Normal Close) Air Port : PT1/8"
NO(Normal Open) Air Port : M5 TAP

SPECIFICATION

- 周辺温度 : 0~60℃
- 繰り返し回数 : 10 回/分 以下
- 使用流体 : Chemicals, D.I-Water
- 操作圧力 : 6~7kgf/cm²
- 流体圧力 : (A→B, C Flow) 0~7kgf/cm²
(B, C→A Flow) 0~5kgf/cm²
- 生産サイズ : 1/4inch~1inch

DIMENSION (S-TYPE)

| Size | A | B | C | D | E | F | G | H | I | J | K | L |
|------|-------|------|-------|------|-------|-------|-------|------|-------|----|----|-------|
| 1/4" | 72.5 | 18.2 | 20.5 | 26.4 | 77.3 | 83.4 | 64.5 | 28.5 | 56.5 | 20 | 28 | 46.9 |
| 3/8" | 104.5 | 20.4 | 30.1 | 21 | 99.4 | 118.2 | 94.5 | 42.5 | 84.5 | 37 | 46 | 67.4 |
| 1/2" | 104.5 | 21.7 | 31.1 | 21 | 101.7 | 125.2 | 94.5 | 42.5 | 84.5 | 42 | 51 | 77.2 |
| 3/4" | 138.5 | 32.5 | 52 | 29 | 136.5 | 159 | 122.5 | 54.5 | 108.5 | 68 | 84 | 104.4 |
| 1" | 158 | 38 | 62.45 | 30.7 | 155 | 181 | 139 | 61 | 121 | 78 | 98 | 121 |



DIMENSION (L-TYPE)

| Size | A | B | C | D | E | F | G | H | I | J | K | L |
|------|-------|------|-------|------|-------|---|-------|------|-------|----|----|-------|
| 1/4" | 72.5 | 15.7 | 23.5 | 26.4 | 77.8 | - | 64.5 | 28.5 | 56.5 | 20 | 28 | 65.2 |
| 3/8" | 104.5 | 20.4 | 33.1 | 21 | 102.4 | - | 94.5 | 42.5 | 84.5 | 37 | 46 | 88.8 |
| 1/2" | 104.5 | 21.7 | 35.1 | 21 | 105.7 | - | 94.5 | 42.5 | 84.5 | 42 | 51 | 103.4 |
| 3/4" | 138.5 | 32.5 | 58 | 29 | 142.5 | - | 122.5 | 54.5 | 108.5 | 68 | 84 | 124.8 |
| 1" | 158 | 38 | 65.45 | 30.7 | 158 | - | 139 | 61 | 121 | 78 | 98 | 143.8 |

CV VALUE

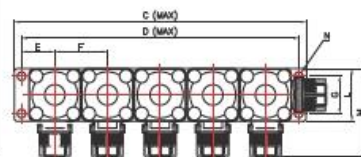
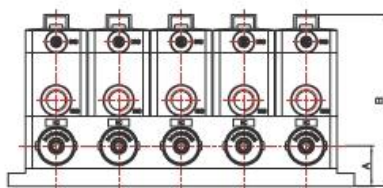
| VALVE SIZE | CV VALUE | VALVE SIZE | CV VALUE |
|------------|----------|------------|----------|
| 1/4" | 0.4 | 3/4" | 4.8 |
| 3/8" | 0.7 | 1" | 8 |
| 1/2" | 2 | - | - |

MODEL SELECTION

| IMVD3 ① - ②③(In) ③(Out) ④⑤ ⑥⑦(A) ⑥⑦(B) - ⑧(L/R) - ⑨ | | | | | | | | |
|---|------------|--|----------|----------------|-------------------|--------------------------|--------------------------|---------------------------------|
| ① Type | ② Material | ③ Size | ④ O-ring | ⑤ Operate Port | ⑥ Operation | ⑦ Option | ⑧ In Put 위치 In Put 位置 | ⑨ Type |
| S-Type | T (PTFE) | 14i (1/4inch) or 6m (6mm) | E (EPDM) | | C (Normal Close) | 무기호 (無記号) (No Option) | | S1 유체온도 (流体温度) : 5~60℃ |
| | | 38i (3/8inch) or 8,10m (8,10mm) | F (FKM) | | O (Normal Open) | 1 (Indicator) | | |
| L-Type | | 12i (1/2inch) or 12m (12mm) | | | D (Double Action) | 2 (Flow Control) | | V1 유체온도 (流体温度) : 5~90℃ |
| | | 34i (3/4inch) or 19m (19mm) | | | | | | |
| | | 1i (1inch) or 25m (25mm) | | | | | | |

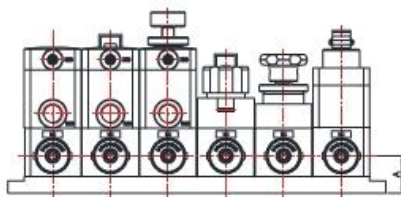
MANIFOLD VALVE MEGA LOCK TYPE

半導体及び LCD 装置で使用される薬液の流れを制御し、狭いスペースに複数のバルブを設置するのに適した (ON、OFF) マニホールドバルブです。



DIMENSION
(일체형 一体型)

| Size | A | B | C | D | E | F | G | L | M | N |
|--------------------|------|-------|-------|-------|----|------|----|----|-------|------|
| 1/4" (최대6입) (最大6列) | 18.2 | 71.1 | 190.5 | 178.5 | 18 | 28.5 | 20 | 28 | 46.9 | Ø4.5 |
| 3/8" (최대5입) (最大5列) | 20.4 | 90.2 | 236 | 222 | 26 | 42.5 | 37 | 46 | 67.4 | Ø4.5 |
| 1/2" (최대5입) (最大5列) | 21.7 | 94.2 | 242 | 222 | 26 | 42.5 | 42 | 51 | 77.2 | Ø4.5 |
| 3/4" (최대4입) (最大4列) | 32.5 | 130.3 | 256.5 | 231.5 | 34 | 54.5 | 68 | 84 | 104.4 | Ø9 |
| 1" (최대3입) (最大3列) | 38 | 148.8 | 228.6 | 200 | 39 | 61 | 78 | 98 | 121 | Ø9 |



DIMENSION
(분리형, 分離型)

| Size | A | E | F | L | M | N |
|------|------|----|------|----|-------|------|
| 1/4" | 18.2 | 18 | 28.5 | 28 | 65.2 | Ø4.5 |
| 3/8" | 25 | 26 | 42.5 | 46 | 88.8 | Ø4.5 |
| 1/2" | 26.4 | 26 | 42.5 | 51 | 103.4 | Ø4.5 |
| 3/4" | 35.5 | 34 | 54.5 | 84 | 124.8 | Ø9 |
| 1" | 42 | 39 | 61 | 98 | 143.8 | Ø9 |

CHARACTERISTICS

- Body (Body 一体型)
 - 1 인풋트에 최대 6 아웃포트まで使用可能
 - 오픈、클로즈를 선택하여 사용可能
 - 仕様に應じて 인풋트、아웃풋트를 선택하여 사용
- Body (Body 分離型)
 - 複数のバルブおよび種類が異なるバルブを使用する場合に適合
 - 数量に関係なく装着可能 (特注注文可能)
 - メンテナンスが容易
- 콘넥션은 이노디스製品 (チューブ拡張タイプ)
- Air Operate Port 方向、流体 Out Let 方向と一致
- 受注生産製品

SPECIFICATION

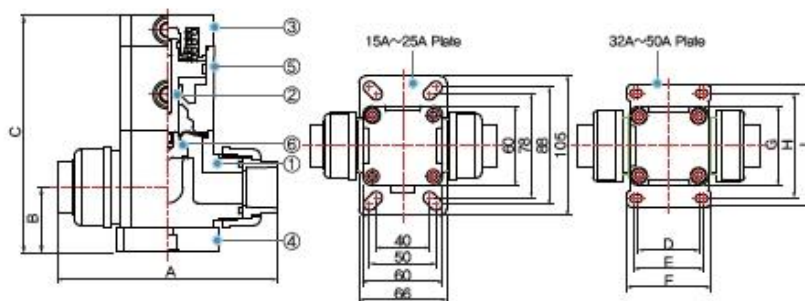
- 周辺温度: 0~60°C
- 流体温度: 5~60°C
- 繰り返し回数: 10 回/分 以下
- 使用流体: Chemicals, D.I-Water
- 流体圧力: (In→Out) 0~3kgf/cm²
(Out→In) 0~1kgf/cm²
- 生産サイズ: 1/4inch~1inch

MODEL SELECTION

| IMV① M ② - ③④(In)/④(Out)⑤⑥⑦ - ⑧ - ⑨(L/R) - ⑩ | | | | | | | | | |
|--|------------|------------|-----------------------------------|-------------------|----------|-----------------------------------|-------------------|------------------|-------------------------|
| ① Type | ② Type | ③ Material | ④ Size | ⑤ Operation | ⑥ O-ring | ⑦ Option | ⑧ Connection Port | ⑨ In Put 위치 (位置) | ⑩ Type |
| O 일체형 (一体型) | | T (PTFE) | 141 (1/4inch) or 6m (6mm) | C (Normal Close) | E (EPDM) | 무기호 (無記号) | 4 (4 Port) | | S1 유체온도 (流体温度) : 5~60°C |
| M 분리형 (分離型) | A B S-Type | | 381 (3/8inch) or 8, 10m (8, 10mm) | O (Normal Open) | F (FKM) | 1 (Air Auto Valve + Indicator) | 5 (5 Port) | L A B B A R | |
| | | | 121 (1/2inch) or 12m (12mm) | D (Double Action) | | 2 (Air Auto Valve + Flow control) | 6 (6 Port) | | |
| | A B L-Type | | 341 (3/4inch) or 19m (19mm) | | | M (Manual Valve) | 7 (7 Port) | A B B A | V1 유체온도 (流体温度) : 5~90°C |
| | | | 11 (1inch) or 25m (25mm) | | | T (Toggle Valve) | | L A B B A R | |
| | | | | | | N (Needle Valve) | | | |

AIR AUTO VALVE

オゾン用（半導体及びLCD 装置で使用する薬液（純水を含む）の 流れを制御する（ON、OFF）エアオートバルブです。）



CHARACTERISTICS

- 超純水および薬液使用可能
- 受注生産製品

SPECIFICATION

- 周辺温度：0~60℃
- 流体温度：5~60℃
- 繰り返し回数：10 回/分 以下
- 使用流体：Chemicals, D.I-Water
- 操作圧力：4~6kgf/cm²
- 操作ポート：PT 1/8inch
- 流体圧力：(In→Out) 0~5kgf/cm²
(Out→In) 0~1kgf/cm²
- 生産サイズ：15~50A

DIMENSION

| Size | A | B | C | D | E | F | G | H | I |
|------|-------|------|-------|----|-----|-----|-----|-----|-----|
| 15A | 140.8 | 41.2 | 151.7 | - | - | - | - | - | - |
| 20A | 140.8 | 41.2 | 151.7 | - | - | - | - | - | - |
| 25A | 154 | 41.2 | 151.7 | - | - | - | - | - | - |
| 32A | 210 | 55 | 220.9 | 70 | 80 | 96 | 90 | 120 | 140 |
| 40A | 210 | 55 | 220.9 | 70 | 80 | 96 | 90 | 120 | 140 |
| 50A | 276 | 70 | 283.8 | - | 100 | 120 | 120 | 165 | 185 |

PART

| No | PART | MATERIALS | No | PART | MATERIALS |
|----|-----------|-----------|----|---------------|-----------|
| 1 | Body | PVDF | 4 | Bottom Plate | PVDF |
| 2 | Piston | PVDF | 5 | Actuator Body | PVDF |
| 3 | Top Cover | PVDF | 6 | Diaphragm | PTFE |

CV VALUE

| VALVE SIZE | CV VALUE | VALVE SIZE | CV VALUE |
|------------|----------|------------|----------|
| 15A | 7.4 | 32A | 20 |
| 20A | 8.3 | 40A | 23 |
| 25A | 12 | 50A | 39 |

TECHNICAL DATA

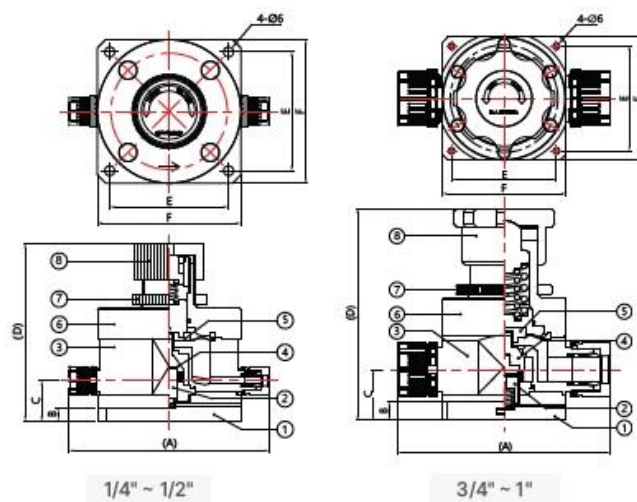


MODEL SELECTION

| IVD - ① ② ③ ④ ⑤ ⑥ O3 - ⑦ | | | | | | |
|--------------------------|----------|--------------|-------------------|-----------|--------------------------|---------------------------------|
| ① Material | ② Size | ③ Connection | ④ Operation | ⑤ O-ring | ⑥ Option | ⑦ Operate Port |
| V (PVDF) | 15 (15A) | U (Union) | C (Normal Close) | E (EPDM) | 無記号 (No Option) | <p>1번 방향은 무기호 1番の方向は無記号</p> |
| | 20 (20A) | | O (Normal Open) | F (FKM) | 1 (Indicator) | |
| | 25 (25A) | | D (Double Action) | K (N-217) | 2 (Flow control) | |
| | 32 (32A) | | | G (G902) | 3 (By-pass) | |
| | 40 (40A) | | | | 4 (Flow control+By-pass) | |
| | 50 (50A) | | | | | |

REGULATOR VALVE

MEGA LOCK TYPE (半導体及びLCD 装置で使用する薬液 (純水を含む) の圧力を調整する Manual Regulator Valve です。)



CHARACTERISTICS

- IN LET 圧力を手動で調整して
OUT LET 圧力を一定に設定
- レギュレーターバルブは調整バルブであり、
on/off 構造ではありません。
流体の流れを遮断する用途ではありません。
- 出口圧力の範囲は使用環境によって異なる場合があります
- 優れた耐薬品性
- Connection はイノディス製品 (Tube 拡管 Type)

SPECIFICATION

- 周辺温度：10～40℃
- 流体温度：10～50℃
- 使用流体：Chemicals, D.I-Water
- 生産サイズ：1/4～1/2inch 3/4～1inch
- 入力圧力範囲：1～4 kgf/cm² 1～5 kgf/cm²
- 出力圧力範囲：0.5～1.5kgf/cm² 0.5～2kgf/cm²

*Depending On Certain Condition

DIMENSION

| Size | A | B | C | D | E | F |
|------|-------|----|------|-------|------|------|
| 1/4" | 122.3 | 8 | 24.8 | 109.5 | 72.5 | 87.5 |
| 3/8" | 159.5 | 10 | 29.4 | 118.7 | 98 | 115 |
| 1/2" | 168.2 | 10 | 29.4 | 118.7 | 98 | 115 |
| 3/4" | 185.8 | 15 | 37.3 | 181 | 98 | 115 |
| 1" | 198.8 | 17 | 47.5 | 198 | 98 | 115 |

PART

| No | PART | MATERIALS |
|----|-----------------|-----------|
| 1 | Bottom Plate | PP |
| 2 | Bellows Support | PP |
| 3 | Body | P TFE |
| 4 | Bellows | P TFE |
| 5 | Diaphragm | P TFE |
| 6 | Top Cover | PP |
| 7 | Lock Nut | PP |
| 8 | Handle | PP |

MODEL SELECTION

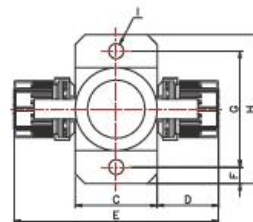
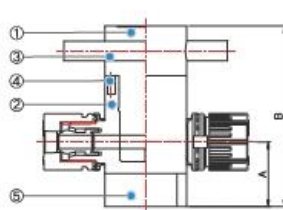
| IMVR - ① ② ③ | | |
|--------------|---------------------------------|----------|
| ① Material | ② Size | ③ O-ring |
| T (PTFE) | 14i (1/4inch) or 6m (6mm) | E (EPDM) |
| | 38i (3/8inch) or 8,10m (8,10mm) | F (FKM) |
| | 12i (1/2inch) or 12m (12mm) | |
| | 34i (3/4inch) or 19m (19mm) | |
| | 1i (1inch) or 25m (25mm) | |

LOW-PRICED BALL VALVE

MEGA LOCK TYPE (半導体及びLCD 装置で使用する薬液 (純水を含む) の流れを制御する (ON、OFF) 低価格ボールバルブです。)



[Normal]

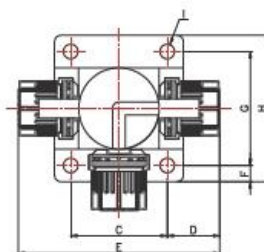
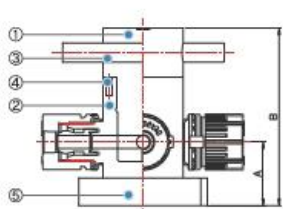


DIMENSION (ノーマルタイプ, タイプ)

| Size | A | B | C | D | E | F | G | H | I |
|------|------|------|----|------|------|---|----|----|------|
| 1/8" | 15 | 37.6 | 21 | 14 | 47.1 | 5 | 33 | 43 | Ø4.5 |
| 1/4" | 19.5 | 54.6 | 25 | 18.9 | 62.8 | 5 | 35 | 45 | Ø4.5 |
| 3/8" | 24.5 | 64.5 | 42 | 23.5 | 89 | 7 | 50 | 64 | Ø6 |
| 1/2" | 25.5 | 66.5 | 42 | 28.2 | 98.4 | 7 | 50 | 64 | Ø6 |



[3-Way]



DIMENSION (3-Way, 三方)

| Size | A | B | C | D | E | F | G | H | I |
|------|------|------|----|------|------|---|----|----|------|
| 1/8" | 15 | 37.6 | 21 | 14 | 47.1 | 5 | 33 | 43 | Ø4.5 |
| 1/4" | 19.5 | 54.6 | 25 | 18.9 | 62.8 | 5 | 35 | 45 | Ø4.5 |
| 3/8" | 24.5 | 64.5 | 42 | 23.5 | 89 | 7 | 50 | 64 | Ø6 |
| 1/2" | 25.5 | 66.5 | 42 | 28.2 | 98.4 | 7 | 50 | 64 | Ø6 |

CHARACTERISTICS

- 優秀な耐化学性
- コネクションはイノディス製品
(チューブ拡張タイプ)
- 受注生産品。

SPECIFICATION

- 周辺温度: 0~60℃
- 流体温度: 5~60℃
- 使用流体: Chemicals, D.I-Water
- 流体圧力: 6~3kgf/cm²
- 生産サイズ: 1/8inch ~ 1/2inch

PART

| No | PART | MATERIALS |
|----|--------------|-----------|
| 1 | Stem | PTFE |
| 2 | Bottom Plate | PP |
| 3 | Handle | PP |

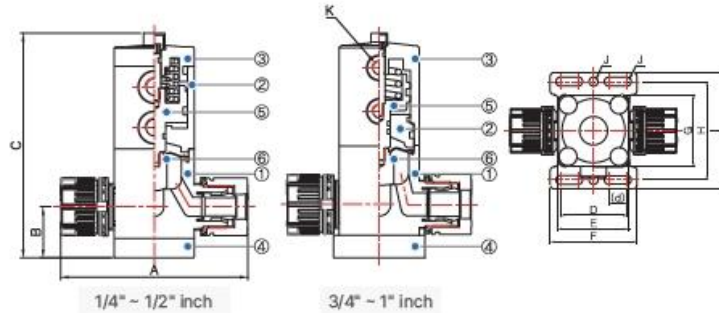
| No | PART | MATERIALS |
|----|------|-----------|
| 4 | Pin | SUS 304 |
| 5 | Body | PTFE |

MODEL SELECTION

| IMVB ① - ② ③ | | | | | | | |
|--------------|----------|------------|--|--------|-----------|----|------------------|
| ① Type | | ② Material | | ③ Size | | | |
| 무기호(無記号) | (Normal) | T (PTFE) | | 18i | (1/8inch) | or | 3, 4m (3, 4mm) |
| 3 | (3Way) | | | 14i | (1/4inch) | or | 6m (6mm) |
| | | | | 38i | (3/8inch) | or | 8, 10m (8, 10mm) |
| | | | | 12i | (1/2inch) | or | 12m (12mm) |

SLURRY VALVE MEGA LOCK TYPE

(半導体及び LCD 装置で使用する薬液(純水を含む)の流れを制御し、スラリーの凝集を最小限にする(ON、OFF)スラリーバルブです。)



CHARACTERISTICS

- 優秀な耐化学性
- 受注生産品
- コネクションはイノディス製品
(チューブ拡張タイプ)
- 1/4" VALVE SIZE
NC(Normal Close) Air Port : PT1/8"
NO(Normal Open) Air Port : M5 TAP

SPECIFICATION

- 周辺温度 : 0~60℃
- 繰り返し回数 : 10 回/分 以下
- 使用流体 : Chemicals, D.I-Water
- 操作圧力 : 1/4" (4~5kgf/cm²)
3/8"~1" (4~6kgf/cm²)
- 流体圧力 : (In→Out) 0~3kgf/cm²
(Out→In) 0~1kgf/cm²
- 生産サイズ : 1/4inch ~ 1inch

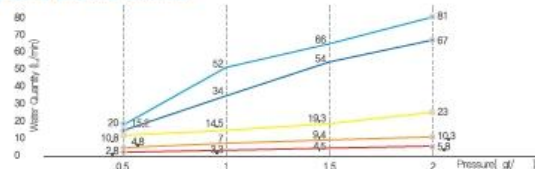
DIMENSION

| Size | (A) | B | (C) | D | (d) | E | F | G | H | I | J | K |
|------|-------|------|-------|----|-----|----|----|----|----|----|------|--------|
| 1/4" | 65 | 18.2 | 84 | 26 | 7 | 28 | 34 | 28 | 38 | 45 | Ø3.5 | PT1/8" |
| 3/8" | 88.4 | 25 | 114 | 30 | 8 | 42 | 42 | 42 | 52 | 62 | Ø4.5 | PT1/8" |
| 1/2" | 97.6 | 26.4 | 116.4 | 30 | 8 | 42 | 42 | 42 | 52 | 62 | Ø4.5 | PT1/8" |
| 3/4" | 124.2 | 35.5 | 149.5 | 46 | 10 | 54 | 62 | 54 | 78 | 95 | Ø9 | PT1/8" |
| 1" | 154 | 42 | 179 | 46 | 10 | 60 | 66 | 60 | 78 | 96 | Ø9 | PT1/8" |

PART

| PART | | | | | | |
|-----------|-------|----------------|-----------------|---------------|------------|------------|
| Size | ①Body | ②Actuator Body | ③Top Cover | ④Bottom Plate | ⑤Piston | ⑥Diaphragm |
| 1/4"-1/2" | PTFE | PPS / PVDF | PPS / PVDF | PVDF | PPS / PVDF | PTFE |
| Size | ①Body | ②Housing | ③Actuator Cover | ④Bottom Plate | ⑤Piston | ⑥Diaphragm |
| 3/4"-1" | PTFE | PPS / PVDF | PPS / PVDF | PVDF | PPS / PVDF | PTFE |

TECHNICAL DATA



CV VALUE

| VALVE SIZE | CV VALUE | VALVE SIZE | CV VALUE |
|------------|----------|------------|----------|
| 1/4" | 0.4 | 3/4" | 4.8 |
| 3/8" | 0.7 | 1" | 8 |
| 1/2" | 2 | | |

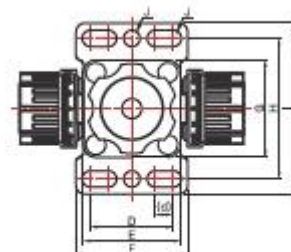
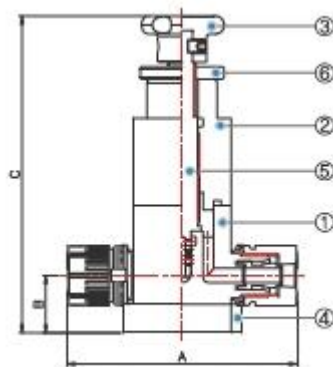
MODEL SELECTION

| IMDSV - ① ② ③ ④ ⑤ - ⑥ - ⑦ | | | | | | |
|---------------------------|---------------------------------|-------------------|----------|------------------|----------------|-------------------------|
| ① Material | ② Size | ③ Operation | ④ O-ring | ⑤ Option | ⑥ Operate Port | ⑦ Type |
| T (PTFE) | 14i (1/4inch) or 6m (6mm) | C (Normal Close) | E (EPDM) | 무기호 (無記号) | | |
| | 38i (3/8inch) or 8,10m (8,10mm) | O (Normal Open) | F (FKM) | 1 (Indicator) | | S1 유체온도(流体温度): 5~60℃ |
| | 12i (1/2inch) or 12m (12mm) | D (Double Action) | | 2 (Flow Control) | | |
| | 34i (3/4inch) or 19m (19mm) | | | | | V1 유체온도(流体温度): 5~90℃ |
| | 1i (1inch) or 25m (25mm) | | | | | |



NEEDLE VALVE SPECIAL TYPE

(半導体及びLCD装置で用いられる薬液(純水を含む)の流れを細かく制御し、温度上昇の影響が少なく吐出量を段階的に調整するのに従来のニードルバルブより性能が優秀な(ON、OFF)スペシャル ニードルバルブです。)



CHARACTERISTICS

- 優秀な耐化学性、流量調整ができるバルブ
- 段階的に吐出量を調整可能
- 温度上昇への影響が少ない
- 受注生産品
- コネクションはインディス製品
(チューブ拡張タイプ)

SPECIFICATION

- 周辺温度：0～60℃
- 流体温度：5～90℃
- 使用流体：Chemicals, D.I-Water
- 流体圧力：0～3kgf/cm²
- 生産サイズ：1/4inch

温度上昇に伴う流量テスト

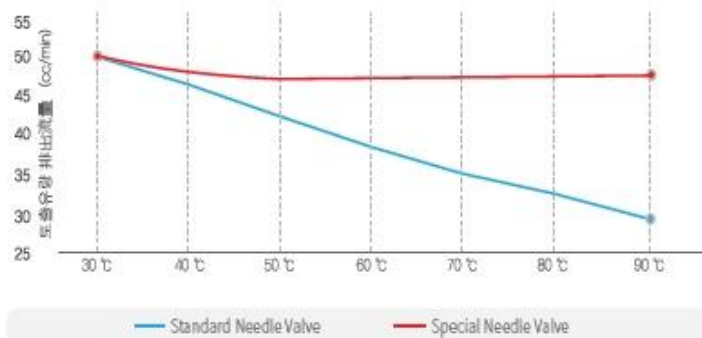
既存のニードルバルブは 50cc/min で固定され、温度が 室温 ▶ 50℃ ▶ 90℃ に上・するにつれて流量が 50cc ▶ 43cc ▶ 30cc と大幅に変化します。当社が開発した困 ニードルバルブはニードルとボディの構造を変更し、温度上・の影響が少なく、吐出量を段階的に調整することで従来のニードルバルブより性能が優秀です。特に微量の流量を調整する必要がある場合に役立ちます。

DIMENSION

| Size | A | B | C | D | (d) | E | F | G | H | I | J |
|------|----|------|------|----|-----|----|----|----|----|----|------|
| 1/4" | 65 | 16.2 | 99.1 | 26 | 7 | 28 | 34 | 28 | 38 | 45 | Ø3.5 |

PART

| No | PART | MATERIALS | No | PART | MATERIALS |
|----|--------|-----------|----|--------------|-----------|
| 1 | Body | PFA | 4 | Bottom Plate | PVDF |
| 2 | Cover | PFA | 5 | Needle | PCTFE |
| 3 | Handle | PP | 6 | Lock Nut | PP |



온도

| | 30℃ | 40℃ | 50℃ | 60℃ | 70℃ | 80℃ | 90℃ |
|-----------------------|-----|-----|-----|-----|-----|-----|-----|
| Standard Needle Valve | 50 | 46 | 43 | 39 | 35 | 33 | 30 |
| Special Needle Valve | 50 | 48 | 47 | 47 | 47 | 47 | 47 |

MODEL SELECTION

| IMVNHT - ① ② ③ | | |
|----------------|---------------------------|----------|
| ① Material | ② Size | ③ O-ring |
| F (PFA) | 14i (1/4inch) or 6m (6mm) | E (EPDM) |
| | | F (FKM) |
| | | Z (FFKM) |