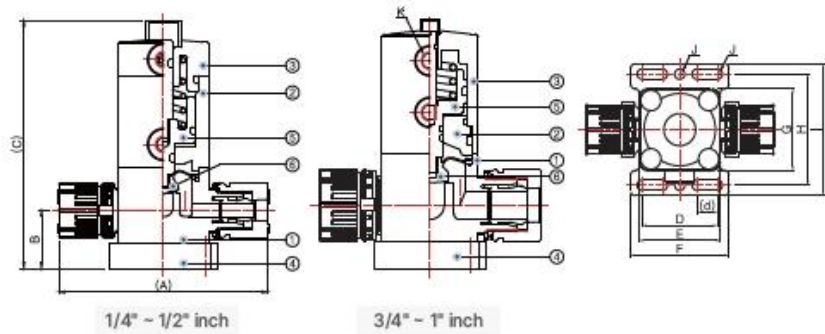


# AIR AUTO VALVE

MEGA LOCK TYPE (半導体及びLCD 装置で使用する薬液(純水を含む)の流れを制御する(ON,OFF)エアオペバルブです。)



## CHARACTERISTICS

- 優秀な耐化学性
- 適正在庫保有および特注仕様可能
- コネクションはイノディス製品  
(チューブ拡管タイプ)
- 1/4" VALVE SIZE  
NC(Normal Close) Air Port : PT1/8"  
NO(Normal Open) Air Port : M5 TAP
- HType は上部アルミ材質です。  
Dimension は別途お問い合わせください。

## SPECIFICATION

- 周辺温度 : 0~60℃
- 繰り返し回数 : 10 回/分 以下
- 使用流体 : Chemicals, D.I-Water
- 操作圧力 : 1/4" (4~5kgf/cm<sup>2</sup>)  
3/8"~1" (4~6kgf/cm<sup>2</sup>)
- 流体圧力 : (In→Out) 0~5kgf/cm<sup>2</sup>  
(Out→In) 0~1kgf/cm<sup>2</sup>
- 生産サイズ : 1/4inch~1inch

## DIMENSION

| Size | (A)   | B    | (C)   | D  | (d) | E  | F  | G  | H  | I  | J    | K      |
|------|-------|------|-------|----|-----|----|----|----|----|----|------|--------|
| 1/4" | 65    | 18.2 | 77.3  | 26 | 7   | 28 | 34 | 28 | 38 | 45 | Ø3.5 | PT1/8" |
| 3/8" | 88.4  | 25   | 103   | 30 | 8   | 42 | 42 | 42 | 52 | 62 | Ø4.5 | PT1/8" |
| 1/2" | 97.6  | 26.4 | 106.4 | 30 | 8   | 42 | 42 | 42 | 52 | 62 | Ø4.5 | PT1/8" |
| 3/4" | 124.2 | 35.5 | 139.6 | 46 | 10  | 54 | 62 | 54 | 78 | 95 | Ø9   | PT1/8" |
| 1"   | 143   | 42   | 160   | 46 | 10  | 60 | 66 | 60 | 78 | 96 | Ø9   | PT1/8" |

## PART

| Size      | ①Body | ②ActuatorBody | ③Top Cover | ④Bottom Plate | ⑤Piston    | ⑥Diaphragm |
|-----------|-------|---------------|------------|---------------|------------|------------|
| 1/4"-1/2" | PFA   | PPS / PVDF    | PPS / PVDF | PVDF          | PPS / PVDF | PTFE       |

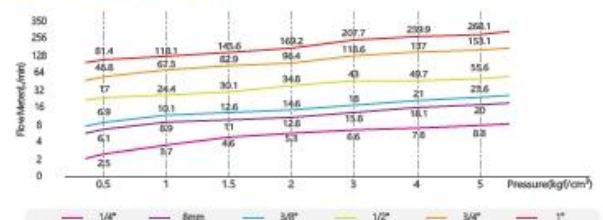
  

| Size    | ①Body | ②Housing   | ③ActuatorCover | ④Bottom Plate | ⑤Piston    | ⑥Diaphragm |
|---------|-------|------------|----------------|---------------|------------|------------|
| 3/4"-1" | PFA   | PPS / PVDF | PPS / PVDF     | PVDF          | PPS / PVDF | PTFE       |

## CV VALUE

| VALVE SIZE | CV VALUE | VALVE SIZE | CV VALUE | VALVE SIZE | CV VALUE |
|------------|----------|------------|----------|------------|----------|
| 1/4"       | 0.29     | 3/8"       | 0.78     | 3/4"       | 5.45     |
| 8mm        | 0.64     | 1/2"       | 1.94     | 1"         | 9.55     |

## TECHNICAL DATA



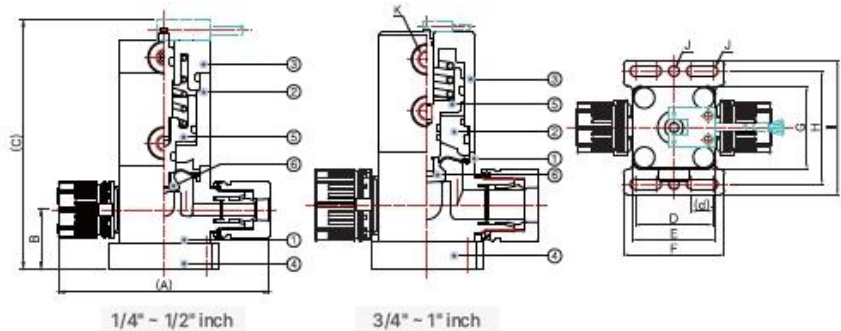
## MODEL SELECTION

| IMVD - ① ② ③ ④ ⑤ - ⑥ - ⑦ |                                 |                   |          |                            |                |                              |
|--------------------------|---------------------------------|-------------------|----------|----------------------------|----------------|------------------------------|
| ① Material               | ② Size                          | ③ Operation       | ④ O-ring | ⑤ Option                   | ⑥ Operate Port | ⑦ Type                       |
| F (PFA)                  | 14i (1/4inch) or 6m (6mm)       | C (Normal Close)  | E (EPDM) | 무기호 (無記号)                  | (No Option)    | S1<br>유체온도 (流体温度) : 5~90℃    |
|                          | 38i (3/8inch) or 8,10m (8,10mm) | O (Normal Open)   | F (FKM)  | 1 (Indicator)              |                | V1<br>유체온도 (流体温度) : 5~120℃   |
|                          | 12i (1/2inch) or 12m (12mm)     | D (Double Action) |          | 2 (Flow Control)           |                | VF<br>유체온도 (流体温度) : 121~160℃ |
|                          | 34i (3/4inch) or 19m (19mm)     |                   |          | 3 (By-Pass)                |                | H<br>유체온도 (流体温度) : 161~180℃  |
|                          | 1i (1inch) or 25m (25mm)        |                   |          | 4 (Flow Control + By-Pass) |                |                              |



# AIR AUTO VALVE

SENSOR TYPE (半導体及び LCD 装置で使用する薬液 (純水を含む) の流れを制御する (ON,OFF) エアオペバルブです。)



## CHARACTERISTICS

- センサーは非防爆構造  
爆発性ガス環境下では使用不可
- 優秀な耐化学性
- 適正在庫保有および特注仕様可能
- コネクションはイノディス製品  
(チューブ拡張タイプ)
- 1/4" VALVE SIZE  
NC (Normal Close) Air Port : PT 1/8"  
NO (Normal Open) Air Port : M5 TAP
- 高圧仕様を使用可能

## SPECIFICATION

- 周辺温度 : 0~50℃
- 繰り返し回数 : 10 回/分 以下
- 使用流体 : Chemicals, D.I-Water
- 操作圧力 : 1/4" (4~5kgf/cm<sup>2</sup>)  
3/8"~1" (4~6kgf/cm<sup>2</sup>)
- 流体圧力 : (In→Out) 0~5kgf/cm<sup>2</sup>  
(Out→In) 0~1kgf/cm<sup>2</sup>

## DIMENSION

| Size | (A)   | B    | (C)   | D  | (d) | E  | F  | G  | H  | I  | J    | K       |
|------|-------|------|-------|----|-----|----|----|----|----|----|------|---------|
| 1/4" | 65    | 18.2 | 76.5  | 26 | 7   | 28 | 34 | 28 | 38 | 45 | Ø3.5 | PT 1/8" |
| 3/8" | 88.4  | 25   | 101.9 | 30 | 8   | 42 | 42 | 42 | 52 | 62 | Ø4.5 | PT 1/8" |
| 1/2" | 97.6  | 26.4 | 105.3 | 30 | 8   | 42 | 42 | 42 | 52 | 62 | Ø4.5 | PT 1/8" |
| 3/4" | 124.2 | 35.5 | 137.5 | 46 | 10  | 54 | 62 | 54 | 78 | 95 | Ø9   | PT 1/8" |
| 1"   | 143   | 42   | 156   | 46 | 10  | 60 | 66 | 60 | 78 | 96 | Ø9   | PT 1/8" |

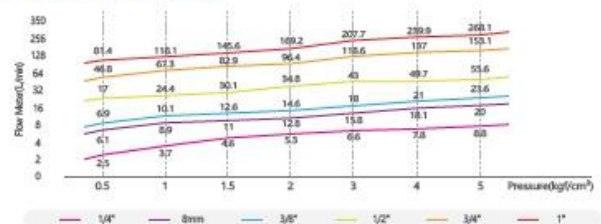
## PART

| Size        | ①Body | ②Actuator Body | ③Top Cover      | ④Bottom Plate | ⑤Piston  | ⑥Diaphragm |
|-------------|-------|----------------|-----------------|---------------|----------|------------|
| 1/4" - 1/2" | PFA   | PPS/PVDF       | PPS/PVDF        | PVDF          | PPS/PVDF | PTFE       |
| Size        | ①Body | ②Housing       | ③Actuator Cover | ④Bottom Plate | ⑤Piston  | ⑥Diaphragm |
| 3/4" - 1"   | PFA   | PPS/PVDF       | PPS/PVDF        | PVDF          | PPS/PVDF | PTFE       |

## CV VALUE

| VALVE SIZE | CV VALUE | VALVE SIZE | CV VALUE | VALVE SIZE | CV VALUE |
|------------|----------|------------|----------|------------|----------|
| 1/4"       | 0.29     | 3/8"       | 0.78     | 3/4"       | 5.45     |
| 8mm        | 0.64     | 1/2"       | 1.94     | 1"         | 9.55     |

## TECHNICAL DATA



## MODEL SELECTION

| IMVD - ① ② ③ ④ ⑤ ⑥ - ⑦ - ⑧ |                                 |                  |          |                  |                    |                |        |
|----------------------------|---------------------------------|------------------|----------|------------------|--------------------|----------------|--------|
| ① Material                 | ② Size                          | ③ Operation      | ④ O-ring | ⑤ Option         | ⑥ Sensor Direction | ⑦ Operate Port | ⑧ Type |
| F (PFA)                    | 14i (1/4inch) or 6m (6mm)       | C (Normal Close) | E (EPDM) | S (Optic Sensor) |                    |                |        |
|                            | 38i (3/8inch) or 8,10m (8,10mm) |                  | F (FKM)  |                  |                    |                |        |
|                            | 12i (1/2inch) or 12m (12mm)     |                  |          |                  |                    |                |        |
|                            | 34i (3/4inch) or 19m (19mm)     |                  |          |                  |                    |                |        |
|                            | 1i (1inch) or 25m (25mm)        |                  |          |                  |                    |                |        |

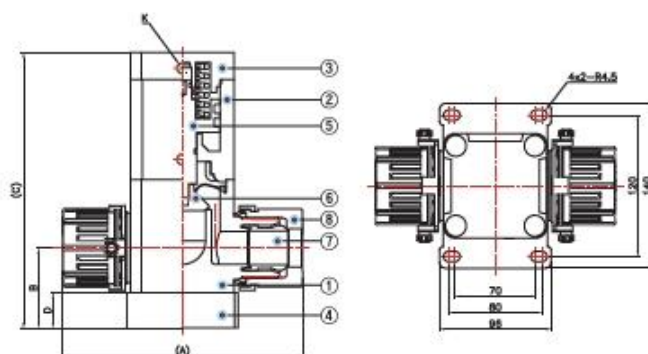
① 1번 방향은 무기호  
1번의 방향은 무기호

S1  
유체온도 (流体温度): 5~90℃

V1  
유체온도 (流体温度): 5~120℃

# AIR AUTO VALVE

大口徑（半導体及びLCD 装置で使用する薬液（純水を含む）の流れを制御する（ON,OFF）エアオペバルブです。）



## CHARACTERISTICS

- 優秀な耐化学性
- 適正在庫保有および特注仕様可能
- コネクションはイノディス製品  
(チューブ拡管タイプ)

## SPECIFICATION

- 周辺温度：5～35℃
- 繰り返し回数：10 回/分 以下
- 使用流体：Chemicals, D.I-Water
- 操作圧力：4～6kgf/cm<sup>2</sup>  
PT 1/8inch
- 流体圧力：(In→Out) 0～4kgf/cm<sup>2</sup>  
(Out→In) 0～1kgf/cm<sup>2</sup>
- 生産サイズ：1-1/4", 1-1/2"

## DIMENSION

| Size   | (A)   | B  | (C) | D  | E | F | G | H | I | J | K |
|--------|-------|----|-----|----|---|---|---|---|---|---|---|
| 1-1/4" | 206.2 | 68 | 234 | 30 | - | - | - | - | - | - | - |
| 1-1/2" | 213   | 68 | 234 | 30 | - | - | - | - | - | - | - |

## PART

| No | PART          | MATERIALS | No | PART      | MATERIALS |
|----|---------------|-----------|----|-----------|-----------|
| 1  | Body          | PTFE      | 5  | Piston    | PPS       |
| 2  | Actuator Body | PPS       | 6  | Diaphragm | PTFE      |
| 3  | Top Cover     | PPS       | 7  | Sleeve    | PFA       |
| 4  | Bottom Plate  | PP        | 8  | Nut       | PFA       |

## CV VALUE

| VALVE SIZE | CV VALUE |
|------------|----------|
| 1-1/4"     | 20       |
| 1-1/2"     | 23       |

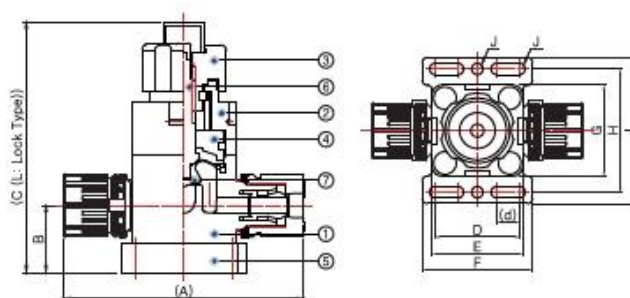
## MODEL SELECTION

| IMVD - ① ② ③ ④ ⑤ - ⑥ - ⑦ |                  |                   |          |                  |                |  |
|--------------------------|------------------|-------------------|----------|------------------|----------------|--|
| ① Material               | ② Size           | ③ Operation       | ④ O-ring | ⑤ Option         | ⑥ Operate Port | ⑦ Type   |
| T (PTFE)                 | 114i (1-1/4inch) | C (Normal Close)  | E (EPDM) | 무기호 (無記号)        | (No Option)    | <p>S1<br/>유체온도(流体温度): 10~35℃</p> <p>1번 방향은 무기호<br/>1番の方向は無記号</p> |
|                          | 112i (1-1/2inch) | O (Normal Open)   | F (FKM)  | 1 (Indicator)    |                |  |
|                          |                  | D (Double Action) |          | 2 (Flow Control) |                |  |
|                          |                  |                   |          |                  |                |  |



# MANUAL VALVE

MEGA LOCK TYPE (半導体及びLCD 装置で使用する薬液(純水を含む)の流れを制御する(ON,OFF) マニュアルバルブです。)



## DIMENSION

| Size | (A)   | B    | (C)   | (L)   | D  | (d) | E  | F  | G  | H  | I  | J    |
|------|-------|------|-------|-------|----|-----|----|----|----|----|----|------|
| 1/4" | 65    | 18.2 | 67.9  | 75.1  | 26 | 7   | 28 | 34 | 28 | 38 | 45 | Ø3.5 |
| 3/8" | 88.4  | 25   | 92.9  | 109.8 | 30 | 8   | 42 | 42 | 42 | 52 | 62 | Ø4.5 |
| 1/2" | 97.6  | 26.4 | 96.3  | 113.2 | 30 | 8   | 42 | 42 | 42 | 52 | 62 | Ø4.5 |
| 3/4" | 124.2 | 35.5 | 125.6 | 148.4 | 46 | 10  | 54 | 62 | 54 | 78 | 95 | Ø9   |
| 1"   | 143   | 42   | 148.2 | 171.5 | 46 | 10  | 60 | 66 | 60 | 78 | 96 | Ø9   |

## PART

| No        | ① Body | ② Cover    | ③ Handle   | ④ Housing  |
|-----------|--------|------------|------------|------------|
| MATERIALS | PFA    | PPS / PVDF | PPS / PVDF | PPS / PVDF |

| No        | ⑤ Bottom Plate | ⑥ Stem     | ⑦ Diaphragm | Head Stem(Lock Type) |
|-----------|----------------|------------|-------------|----------------------|
| MATERIALS | PVDF           | PPS / PVDF | PTFE        | PP                   |

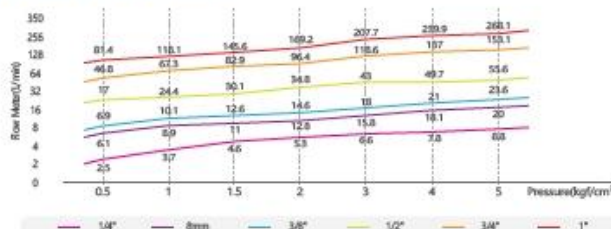
## CHARACTERISTICS

- 優秀な耐化学性
- 適正在庫保有および特注仕様可能
- コネクションはイノディス製品  
(チューブ拡張タイプ)
- HType は上部アルミ材質です。  
Dimension は別途お問い合わせください。
- HType は Lock Type に対応不可

## SPECIFICATION

- 周辺温度: 0~60℃
- 使用流体: Chemicals, D.I-Water
- 操作圧力: 0~5kgf/cm<sup>2</sup>
- 生産サイズ: 1/4inch ~ 1inch

## TECHNICAL DATA



## CV VALUE

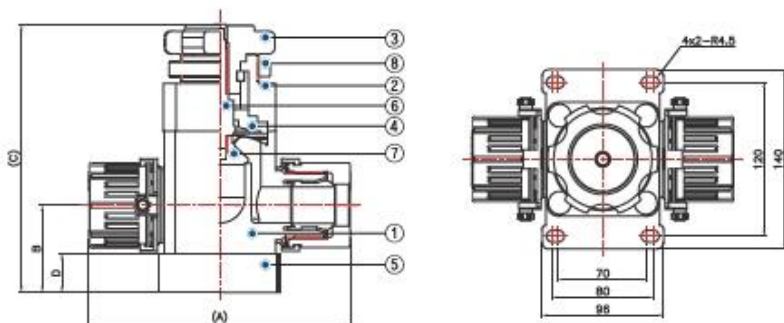
| VALVE SIZE | CV VALUE | VALVE SIZE | CV VALUE | VALVE SIZE | CV VALUE |
|------------|----------|------------|----------|------------|----------|
| 1/4"       | 0.29     | 3/8"       | 0.78     | 3/4"       | 5.45     |
| 8mm        | 0.64     | 1/2"       | 1.94     | 1"         | 9.55     |

## MODEL SELECTION

| IMVM - ① ② ③ ④ - ⑤ |                                 |          |                    |                            |
|--------------------|---------------------------------|----------|--------------------|----------------------------|
| ① Material         | ② Size                          | ③ O-ring | ④ Option           | ⑤ Type                     |
| F (PFA)            | 14i (1/4inch) or 6m (6mm)       | E (EPDM) | 무기호(無記号) (일반용-一般用) | S1<br>유체온도(流体温度): 5~90℃    |
|                    | 38i (3/8inch) or 8,10m (8,10mm) | F (FKM)  | L (Lock Type)      | V1<br>유체온도(流体温度): 5~120℃   |
|                    | 12i (1/2inch) or 12m (12mm)     |          |                    | VF<br>유체온도(流体温度): 121~160℃ |
|                    | 34i (3/4inch) or 19m (19mm)     |          |                    | H<br>유체온도(流体温度): 161~180℃  |
|                    | 1i (1inch) or 25m (25mm)        |          |                    |                            |

# MANUAL VALVE

大口徑（半導体及びLCD 装置で使用する薬液（純水を含む）の流れを制御する（ON,OFF）エアオペバルブです。）



## CHARACTERISTICS

- 優秀な耐化学性
- 適正在庫保有および特注仕様可能
- コネクションはイノディス製品  
（チューブ拡張タイプ）

## SPECIFICATION

- 周辺温度：5～35℃
- 流体温度：10～35℃
- 使用流体：Chemicals, D.I-Water
- 流体圧力：0～4kgf/cm<sup>2</sup>
- 生産サイズ：1-1/4", 1-1/2"

## DIMENSION

| Size   | (A)   | B  | (C)   | D  | E | F | G | H | I | J | K |
|--------|-------|----|-------|----|---|---|---|---|---|---|---|
| 1-1/4" | 206.2 | 68 | 213.5 | 30 | - | - | - | - | - | - | - |
| 1-1/2" | 213   | 68 | 213.5 | 30 | - | - | - | - | - | - | - |

## PART

| No | PART         | MATERIALS | No | PART      | MATERIALS |
|----|--------------|-----------|----|-----------|-----------|
| 1  | Body         | PTFE      | 6  | Stem      | PP        |
| 2  | Cover        | PP        | 7  | Diaphragm | PTFE      |
| 3  | Handle       | PP        | 8  | Lock Nut  | PP        |
| 4  | Housing      | PP        | 9  | Sleeve    | PFA       |
| 5  | Bottom plate | PP        | 10 | Nut       | PFA       |

## CV VALUE

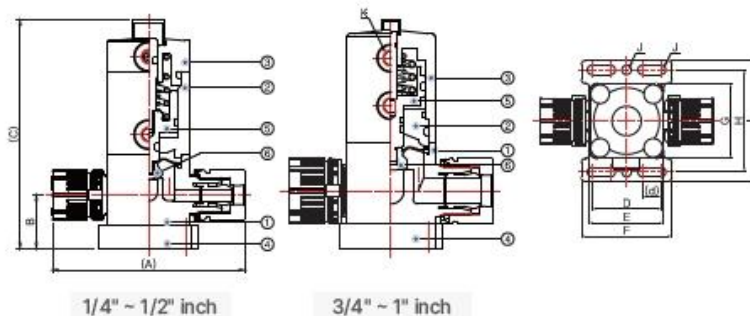
| VALVE SIZE | CV VALUE |
|------------|----------|
| 1-1/4"     | 20       |
| 1-1/2"     | 23       |

## MODEL SELECTION

| IMVM - ① ② ③ |                  |          |
|--------------|------------------|----------|
| ① Material   | ② Size           | ③ O-ring |
| T (PTFE)     | 114i (1-1/4inch) | E (EPDM) |
|              | 112i (1-1/2inch) | F (FKM)  |
|              |                  |          |
|              |                  |          |
|              |                  |          |

# HIGH PRESSURE AIR AUTO VALVE

MEGA LOCK TYPE (半導体及びLCD 装置で使用する薬液(純水を含む)の流れを制御する(ON,OFF) 高圧エアオペバルブです。)



## CHARACTERISTICS

- 優秀な耐化学性
- 適正在庫保有および特注仕様可能
- コネクションはイノディス製品  
(チューブ拡張タイプ)
- 1/4" VALVE SIZE  
NC(Normal Close) Air Port : PT1/8"  
NO(Normal Open) Air Port : M5 TAP
- HType は上部アルミ材質です。  
Dimension は別途お問い合わせください。

## SPECIFICATION

- 周辺温度 : 0~60℃
- 繰り返し回数 : 10 回/分 以下
- 使用流体 : Chemicals, D.I-Water
- 操作圧力 : 6~7kgf/cm<sup>2</sup>
- 流体圧力 : (In→Out) 0~7kgf/cm<sup>2</sup>  
(Out→In) 0~5kgf/cm<sup>2</sup>
- 生産サイズ : 1/4inch ~ 1inch

## DIMENSION

| Size | (A)   | B    | (C)   | D  | (d) | E  | F  | G  | H  | I  | J    | K      |
|------|-------|------|-------|----|-----|----|----|----|----|----|------|--------|
| 1/4" | 65    | 18.2 | 77.3  | 26 | 7   | 28 | 34 | 28 | 38 | 45 | Ø3.5 | PT1/8" |
| 3/8" | 88.4  | 25   | 103   | 30 | 8   | 42 | 42 | 42 | 52 | 62 | Ø4.5 | PT1/8" |
| 1/2" | 97.6  | 26.4 | 106.4 | 30 | 8   | 42 | 42 | 42 | 52 | 62 | Ø4.5 | PT1/8" |
| 3/4" | 124.2 | 35.5 | 139.6 | 46 | 10  | 54 | 62 | 54 | 78 | 95 | Ø9   | PT1/8" |
| 1"   | 143   | 42   | 160   | 46 | 10  | 60 | 66 | 60 | 78 | 96 | Ø9   | PT1/8" |

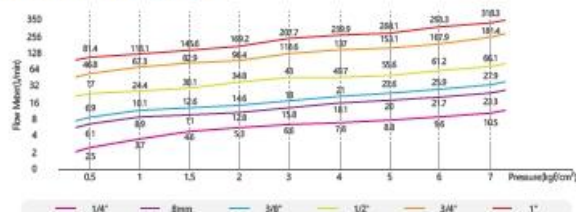
## PART

| Size      | ①Body | ②Actuator Body | ③Top Cover | ④Bottom Plate | ⑤Piston    | ⑥Diaphragm |
|-----------|-------|----------------|------------|---------------|------------|------------|
| 1/4"-1/2" | PFA   | PPS / PVDF     | PPS / PVDF | PVDF          | PPS / PVDF | PTFE       |
| Size      | ①Body | ②Actuator Body | ③Top Cover | ④Bottom Plate | ⑤Piston    | ⑥Diaphragm |
| 3/4"-1"   | PFA   | PPS / PVDF     | PPS / PVDF | PVDF          | PPS / PVDF | PTFE       |

## CV VALUE

| VALVE SIZE | CV VALUE | VALVE SIZE | CV VALUE | VALVE SIZE | CV VALUE |
|------------|----------|------------|----------|------------|----------|
| 1/4"       | 0.29     | 3/8"       | 0.78     | 3/4"       | 5.45     |
| 8mm        | 0.64     | 1/2"       | 1.94     | 1"         | 9.55     |

## TECHNICAL DATA

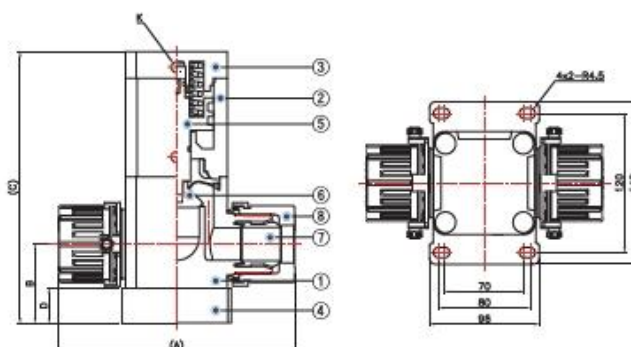


## MODEL SELECTION

| IMDHP - ① ② ③ ④ ⑤ - ⑥ - ⑦ |                                 |                   |          |                            |                                 |                            |
|---------------------------|---------------------------------|-------------------|----------|----------------------------|---------------------------------|----------------------------|
| ① Material                | ② Size                          | ③ Operation       | ④ O-ring | ⑤ Option                   | ⑥ Operate Port                  | ⑦ Type                     |
| F (PFA)                   | 14i (1/4inch) or 6m (6mm)       | C (Normal Close)  | E (EPDM) | 무기호 (無記号) (No Option)      | <p>1번 방향은 무기호<br/>1番の方向は無記号</p> | S1<br>유체온도(流体温度): 5~90℃    |
|                           | 38i (3/8inch) or 8,10m (8,10mm) | O (Normal Open)   | F (FKM)  | 1 (Indicator)              |                                 | V1<br>유체온도(流体温度): 5~120℃   |
|                           | 12i (1/2inch) or 12m (12mm)     | D (Double Action) |          | 2 (Flow Control)           |                                 | VF<br>유체온도(流体温度): 121~160℃ |
|                           | 34i (3/4inch) or 19m (19mm)     |                   |          | 3 (By-Pass)                |                                 | H<br>유체온도(流体温度): 161~180℃  |
|                           | 1i (1inch) or 25m (25mm)        |                   |          | 4 (Flow Control + By-Pass) |                                 |                            |

# HIGH PRESSURE AIR AUTO VALVE

大口徑（半導体及びLCD 装置で使用する薬液（純水を含む）の流れを制御する（ON,OFF）ニードルバルブです。）



## CHARACTERISTICS

- 優秀な耐化学性
- 適正在庫保有および特注仕様可能
- コネクションはイノディス製品  
(チューブ拡管タイプ)

## SPECIFICATION

- 周辺温度：0～40℃
- 繰り返し回数：10 回/分 以下
- 使用流体：Chemicals, D.I-Water
- 操作圧力：6～7kgf/cm<sup>2</sup>  
PT 1/8inch
- 流体圧力：(In→Out) 0～7kgf/cm<sup>2</sup>  
(Out→In) 0～5kgf/cm<sup>2</sup>
- 生産サイズ：1-1/4", 1-1/2"

## DIMENSION

| Size   | (A)   | B  | (C) | D  | (d) | E | F | G | H | I | J | K |
|--------|-------|----|-----|----|-----|---|---|---|---|---|---|---|
| 1-1/4" | 206.2 | 68 | 234 | 30 | -   | - | - | - | - | - | - | - |
| 1-1/2" | 213   | 68 | 234 | 30 | -   | - | - | - | - | - | - | - |

## PART

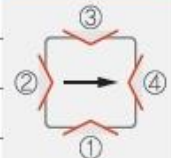
| No | PART          | MATERIALS | No | PART      | MATERIALS |
|----|---------------|-----------|----|-----------|-----------|
| 1  | Body          | PTFE      | 5  | Piston    | PPS       |
| 2  | Actuator Body | PPS       | 6  | Diaphragm | PTFE      |
| 3  | Top Cover     | PPS       | 7  | Sleeve    | PFA       |
| 4  | Bottom Plate  | PP        | 8  | Nut       | PFA       |

## CV VALUE

| VALVE SIZE | CV VALUE |
|------------|----------|
| 1-1/4"     | 20       |
| 1-1/2"     | 23       |

## MODEL SELECTION

| IMDHP - ① ② ③ ④ ⑤ - ⑥ - ⑦ |                  |                   |          |                  |                |        |
|---------------------------|------------------|-------------------|----------|------------------|----------------|--------|
| ① Material                | ② Size           | ③ Operation       | ④ O-ring | ⑤ Option         | ⑥ Operate Port | ⑦ Type |
| T (PTFE)                  | 114i (1-1/4inch) | C (Normal Close)  | E (EPDM) | 무기호 (無記号)        |                |        |
|                           | 112i (1-1/2inch) | O (Normal Open)   | F (FKM)  | 1 (Indicator)    |                |        |
|                           |                  | D (Double Action) |          | 2 (Flow Control) |                |        |
|                           |                  |                   |          |                  |                |        |
|                           |                  |                   |          |                  |                |        |



S1  
유체온도(流体温度): 10~90℃

1번 방향은 무기호  
1番の方向は無記号



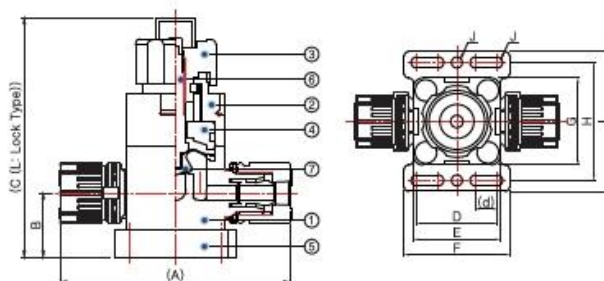
# HIGH PRESSURE MANUAL VALVE

MEGA LOCK TYPE (半導体及びLCD 装置で使用する薬液(純水を含む)の流れを制御する(ON,OFF) 高圧マニュアルバルブです。)



[기본 基本 TYPE]

[LOCK TYPE]



## CHARACTERISTICS

- 優秀な耐化学性
- 適正在庫保有および特注仕様可能
- コネクションはインディス製品  
(チューブ拡張タイプ)
- HType は上部アルミ材質です。  
Dimension は別途お問い合わせください。
- HType は Lock Type に対応不可

## DIMENSION

| Size | (A)   | B    | (C)   | (L)   | D  | (d) | E  | F  | G  | H  | I  | J    |
|------|-------|------|-------|-------|----|-----|----|----|----|----|----|------|
| 1/4" | 65    | 18.2 | 67.9  | 75.1  | 26 | 7   | 28 | 34 | 28 | 38 | 45 | Ø3.5 |
| 3/8" | 88.4  | 25   | 92.9  | 109.8 | 30 | 8   | 42 | 42 | 42 | 52 | 62 | Ø4.5 |
| 1/2" | 97.6  | 26.4 | 96.3  | 113.2 | 30 | 8   | 42 | 42 | 42 | 52 | 62 | Ø4.5 |
| 3/4" | 124.2 | 35.5 | 125.6 | 148.4 | 46 | 10  | 54 | 62 | 54 | 78 | 95 | Ø9   |
| 1"   | 143   | 42   | 148.2 | 171.5 | 46 | 10  | 60 | 66 | 60 | 78 | 96 | Ø9   |

## PART

| No | PART    | MATERIALS  | No | PART                  | MATERIALS  |
|----|---------|------------|----|-----------------------|------------|
| 1  | Body    | PFA        | 5  | Bottom Plate          | PVDF       |
| 2  | Cover   | PPS / PVDF | 6  | Stem                  | PPS / PVDF |
| 3  | Handle  | PPS / PVDF | 7  | Diaphragm             | PTFE       |
| 4  | Housing | PPS / PVDF | -  | Head Stem (Lock Type) | PP         |

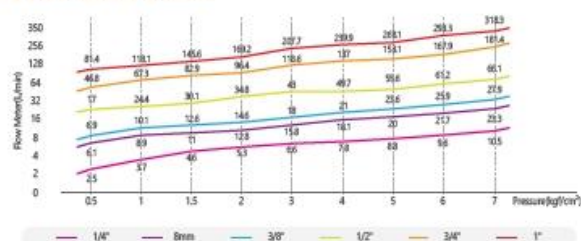
## SPECIFICATION

- 周辺温度: 0~60℃
- 使用流体: Chemicals, D.I-Water
- 流体圧力: 0~7kgf/cm<sup>2</sup>
- 生産サイズ: 1/4inch ~ 1inch

## CV VALUE

| VALVE SIZE | CV VALUE | VALVE SIZE | CV VALUE |
|------------|----------|------------|----------|
| 1/4"       | 0.29     | 1/2"       | 1.94     |
| 8mm        | 0.64     | 3/4"       | 5.45     |
| 3/8"       | 0.78     | 1"         | 9.55     |

## TECHNICAL DATA



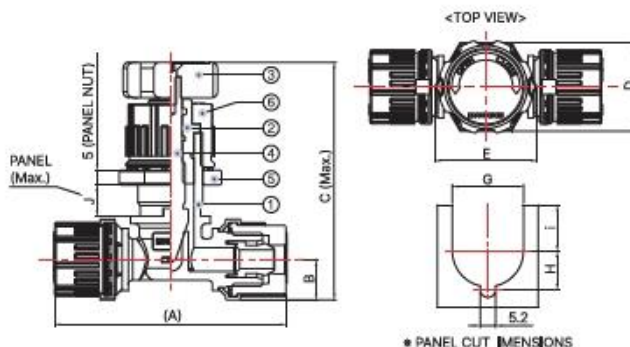
## MODEL SELECTION

| IMMHP - ① ② ③ ④ - ⑤ |                                 |          |                     |                            |
|---------------------|---------------------------------|----------|---------------------|----------------------------|
| ① Material          | ② Size                          | ③ O-ring | ④ Option            | ⑤ Type                     |
| F (PFA)             | 14i (1/4inch) or 6m (6mm)       | E (EPDM) | 무기호 (無記号) (일반용-一般用) | S1<br>유체온도(流体温度): 5~90℃    |
|                     | 38i (3/8inch) or 8,10m (8,10mm) | F (FKM)  | L (Lock Type)       | V1<br>유체온도(流体温度): 5~120℃   |
|                     | 12i (1/2inch) or 12m (12mm)     |          |                     | VF<br>유체온도(流体温度): 121~160℃ |
|                     | 34i (3/4inch) or 19m (19mm)     |          |                     | H<br>유체온도(流体温度): 161~180℃  |
|                     | 1i (1inch) or 25m (25mm)        |          |                     |                            |



# NEEDLE VALVE

MEGA LOCK TYPE (半導体及びLCD 装置で使用する薬液(純水を含む)の流量を微細に調整する(ON,OFF) ニードルバルブです。)



## CHARACTERISTICS

- 優秀な耐化学性
- 適正在庫保有および特注仕様可能
- コネクションはイノディス製品  
(チューブ拡管タイプ)
- 流量調整弁を操作する際は  
流量計で流量を確認しながら調整し、  
ノブを回しすぎないように注意してください。
- 本製品は薬液が O-Ring に接触する製品のため、  
製品選定の際は O-Ring 材質を確認してください。

## DIMENSION

| Size | (A)  | B    | (C)  | D  | (d) | E    | F | G    | H  | I    | J    |
|------|------|------|------|----|-----|------|---|------|----|------|------|
| 1/4" | 63   | 9.4  | 67.4 | 24 | -   | 27   | - | 18.5 | 11 | 12   | 10.6 |
| 3/8" | 78.2 | 13.6 | 80.2 | 30 | -   | 34.6 | - | 24   | 13 | 15.6 | 10.6 |
| 1/2" | 97.2 | 16.3 | 98.6 | 40 | -   | 46.2 | - | 30.1 | 16 | 24   | 10.2 |

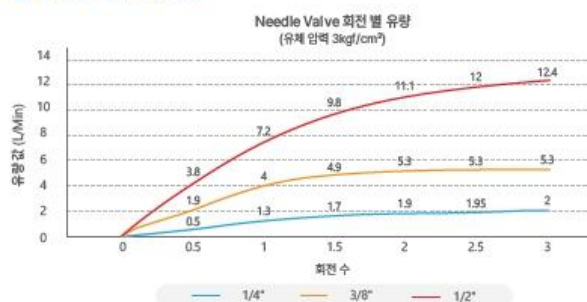
## PART

| PART      |        |        |          |          |            |       |
|-----------|--------|--------|----------|----------|------------|-------|
| Size      | ① Body | ② Bush | ③ Handle | ④ Needle | ⑤ Lock Nut | ⑥ Nut |
| 1/4"~1/2" | PFA    | PFA    | PC       | PFA      | PP         | PFA   |

## SPECIFICATION

- 周辺温度：0~60℃
- 流体温度：5~90℃
- 使用流体：Chemicals, D.I-Water
- 流体圧力：0~5kgf/cm<sup>2</sup>
- 生産サイズ：1/4inch ~ 1/2inch

## SPECIFICATION

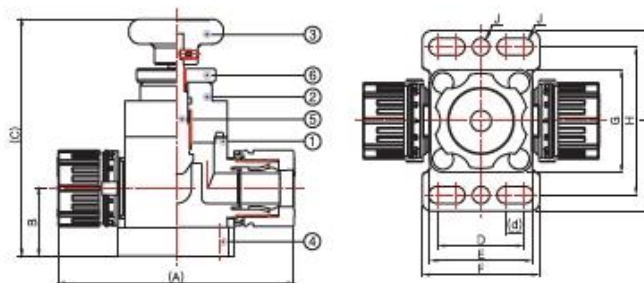


## MODEL SELECTION

| IMVNS - ① ② ③ |     |           |        |       |          |          |        |
|---------------|-----|-----------|--------|-------|----------|----------|--------|
| ① Material    |     |           | ② Size |       |          | ③ O-ring |        |
| F (PFA)       | 14i | (1/4inch) | or     | 6m    | (6mm)    | E        | (EPDM) |
|               | 38i | (3/8inch) | or     | 8,10m | (8,10mm) | F        | (FKM)  |
|               | 12i | (1/2inch) | or     | 12m   | (12mm)   | Z        | (FFKM) |

# NEEDLE VALVE

MEGA LOCK TYPE (半導体及びLCD 装置で使用する薬液(純水を含む)の流量を微細に調整する(ON,OFF) ニードルバルブです。)



## DIMENSION

| Size | (A)   | B    | (C)   | D  | (d) | E  | F  | G  | H  | I  | J  |
|------|-------|------|-------|----|-----|----|----|----|----|----|----|
| 3/4" | 124.2 | 35.5 | 130.5 | 46 | 10  | 54 | 62 | 54 | 78 | 95 | ø9 |
| 1"   | 143   | 42   | 153   | 46 | 10  | 60 | 66 | 60 | 78 | 96 | ø9 |

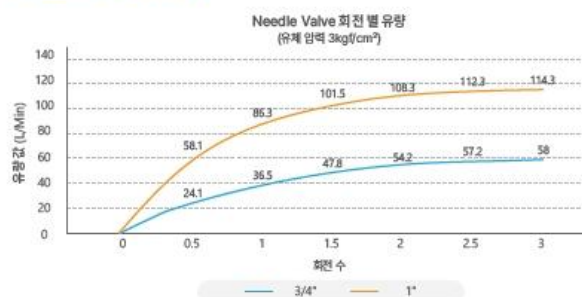
## CHARACTERISTICS

- 優秀な耐化学性
- 適正在庫保有および特注仕様可能
- コネクションはイノディス製品  
(チューブ拡管タイプ)
- 流量調整弁を操作する際は  
流量計で流量を確認しながら調整し、  
ノブを回しすぎないように注意してください。
- 本製品は薬液が O-Ring に接触する製品のため、  
製品選定の際は O-Ring 材質を確認してください。

## PART

| PART    |        |         |          |                |          |            |
|---------|--------|---------|----------|----------------|----------|------------|
| Size    | ① Body | ② Cover | ③ Handle | ④ Bottom Plate | ⑤ Needle | ⑥ Lock Nut |
| 3/4"~1" | PFA    | PTFE    | PP       | PVDF           | PFA      | PP         |

## SPECIFICATION



## SPECIFICATION

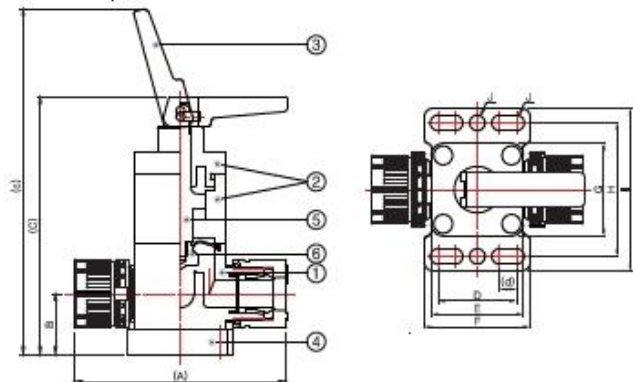
- 周辺温度: 0~60℃
- 流体温度: 5~90℃
- 使用流体: Chemicals, D.I-Water
- 流体圧力: 0~5kgf/cm<sup>2</sup>
- 生産サイズ: 3/4inch ~ 1inch

## MODEL SELECTION

| IMVN - ① ② ③ |     |           |    |     |        |          |        |
|--------------|-----|-----------|----|-----|--------|----------|--------|
| ① Material   |     | ② Size    |    |     |        | ③ O-ring |        |
| F (PFA)      | 34i | (3/4inch) | or | 19m | (19mm) | E        | (EPDM) |
|              | 1i  | (1inch)   | or | 25m | (25mm) | F        | (FKM)  |
|              |     |           |    |     |        | Z        | (FFKM) |

# TOGGLE VALVE

MEGA LOCK TYPE (半導体及びLCD 装置で使用する薬液(純水を含む)の流れを制御する(ON,OFF)トグルバルブです。)



## CHARACTERISTICS

- 優秀な耐化学性
- 適正在庫保有および特注仕様可能
- コネクションはイノディス製品  
(チューブ拡管タイプ)

## SPECIFICATION

- 周辺温度：0～60℃
- 流体温度：5～90℃
- 使用流体：Chemicals, D.I-Water
- 流体圧力：0～3kgf/cm<sup>2</sup>
- 生産サイズ：1/4inch ～ 1inch

## DIMENSION

| Size | (A)   | B    | (C)   | (c)   | D  | (d) | E  | F  | G  | H  | I  | J    |
|------|-------|------|-------|-------|----|-----|----|----|----|----|----|------|
| 1/4" | 65    | 18.2 | 79.2  | 107.7 | 26 | 7   | 28 | 34 | 28 | 38 | 45 | Ø3.5 |
| 3/8" | 88.4  | 25   | 109.9 | 145.5 | 30 | 8   | 42 | 42 | 42 | 52 | 62 | Ø4.5 |
| 1/2" | 97.6  | 26.4 | 113.3 | 148.9 | 30 | 8   | 42 | 42 | 42 | 52 | 62 | Ø4.5 |
| 3/4" | 124.2 | 35.5 | 150.7 | 202   | 46 | 10  | 54 | 62 | 54 | 78 | 95 | Ø9   |
| 1"   | 143   | 42   | 167.2 | 218.5 | 46 | 10  | 60 | 66 | 60 | 78 | 96 | Ø9   |

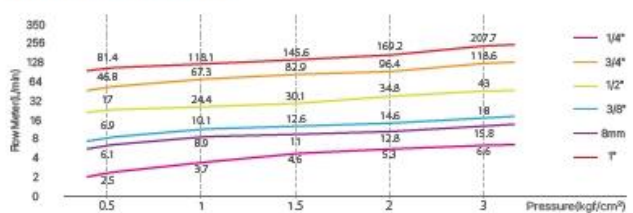
## PART

| No | PART  | MATERIALS | No | PART         | MATERIALS |
|----|-------|-----------|----|--------------|-----------|
| 1  | Body  | PFA       | 4  | Bottom Plate | PVDF      |
| 2  | Cover | PP        | 5  | Piston       | PP        |
| 3  | Knob  | PP        | 6  | Diaphragm    | PTFE      |

## CV VALUE

| VALVE SIZE | CV VALUE | VALVE SIZE | CV VALUE |
|------------|----------|------------|----------|
| 1/4"       | 0.29     | 1/2"       | 1.94     |
| 8mm        | 0.64     | 3/4"       | 5.45     |
| 3/8"       | 0.78     | 1"         | 9.55     |

## TECHNICAL DATA



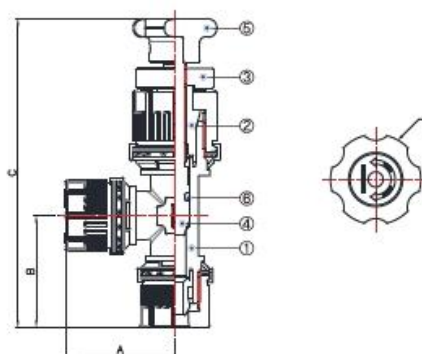
## MODEL SELECTION

| IMVT - ① ② ③ - ④ |               |                   |          |                                 |  |
|------------------|---------------|-------------------|----------|---------------------------------|--|
| ① Material       | ② Size        |                   | ③ O-ring | ④ Knob Direction                |  |
| F (PFA)          | 14i (1/4inch) | or 6m (6mm)       | E (EPDM) | <p>1번 방향은 무기호<br/>1番の方向は無記号</p> |  |
|                  | 38i (3/8inch) | or 8,10m (8,10mm) | F (FKM)  |                                 |  |
|                  | 12i (1/2inch) | or 12m (12mm)     |          |                                 |  |
|                  | 34i (3/4inch) | or 19m (19mm)     |          |                                 |  |
|                  | 1i (1inch)    | or 25m (25mm)     |          |                                 |  |



# NEEDLE FITTING VALVE MEGA LOCK TYPE

半導体及び LCD 装置で使用される薬液（純水を含む）の流れを細かく調整し、狭いスペースに適したニードルフィッティングバルブです。



## CHARACTERISTICS

- 優秀な耐化学性
- 適正在庫保有および特注仕様可能
- コネクションはイノディス製品  
（チューブ拡管タイプ）
- 本製品は薬液が O-Ring に接触する製品のため、  
製品選定の際は O-Ring 材質を確認してください。

## SPECIFICATION

- 周辺温度：0～40℃
- 流体温度：5～90℃
- 使用流体：Chemicals, D.I-Water
- 流体圧力：0～3kgf/cm<sup>2</sup>
- 流体圧力：1/4inch ～1/2inch

## DIMENSION

| Size | A    | B    | C     | D   |
|------|------|------|-------|-----|
| 1/4" | 33   | 33   | 100.2 | Ø24 |
| 3/8" | 39.2 | 39.4 | 117   | Ø30 |
| 1/2" | 48.4 | 48.4 | 145.8 | Ø40 |

## PART

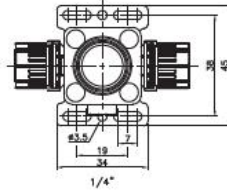
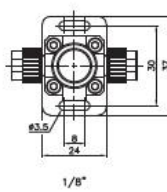
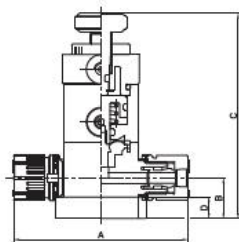
| No | PART        | MATERIALS |
|----|-------------|-----------|
| 1  | Body        | PFA       |
| 2  | Sleeve Bush | PFA       |
| 3  | Lock Nut    | PP        |
| 4  | Needle      | PCTFE     |
| 5  | Handle      | PP        |
| 6  | O-Ring      | -         |

## MODEL SELECTION

| IMVNF - ① ② ③ |        |           |    |       |          |          |
|---------------|--------|-----------|----|-------|----------|----------|
| ① Material    | ② Size |           |    |       |          | ③ O-ring |
| F (PFA)       | 14i    | (1/4inch) | or | 6m    | (6mm)    | E (EPDM) |
|               | 38i    | (3/8inch) | or | 8,10m | (8,10mm) | F (FKM)  |
|               | 12i    | (1/2inch) | or | 12m   | (12mm)   |          |

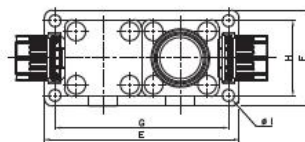
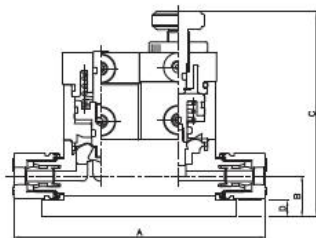
# SUCK BACK VALVE MEGA LOCK TYPE

半導体及び LCD 装置で使用する薬液（純水を含む）の流れを流体の滴が落ちることを防止する(ON、OFF)サックバックバルブです。



**DIMENSION**  
(단독형, 单独型)

| Size | A  | B    | C  | D |
|------|----|------|----|---|
| 1/8" | 47 | 15.2 | 64 | 8 |
| 1/4" | 65 | 15.2 | 77 | 8 |



**DIMENSION**  
(혼합형, 混合型)

| Size | A    | B    | C  | D | E  | F  | G    | H  | I     |
|------|------|------|----|---|----|----|------|----|-------|
| 1/8" | 70   | 15.2 | 64 | 8 | 62 | 30 | 54.5 | 22 | ø 4.5 |
| 1/4" | 94.2 | 15.2 | 77 | 6 | 73 | 36 | 65   | 28 | ø 4.5 |

## CHARACTERISTICS

- 優秀な耐化学性
- 受注生産製品
- コネクションはイノディス製品  
(チューブ拡張タイプ)
- 1/8 インチには  
インディケータータイプはありません

## SPECIFICATION

- 周辺温度：0～60℃
- 流体温度：5～90℃
- 繰返し回数：10 回／分以下
- 仕様流体：Chemicals, D.I-Water
- 操作圧力：3～5kgf/cm<sup>2</sup>
- 操作レポート：M5 TAP
- 流体圧力：0～2kgf/cm<sup>2</sup>
- 生産サイズ：1/8inch ～1/4inch
- 最大サックバック量：0.04 cm<sup>3</sup> (1/8inch)  
0.12 cm<sup>3</sup> (1/4inch)
- 質量：0.08 kg (1/8inch)  
0.13 kg (1/4inch)

**使用流体適合性チェックリスト**    純水、水酸化ナトリウム、水酸化カリウム、アセトン、酢酸ブチル、  
イソプロピルアルコール、シンナー、レジスト、現象液、剥離液

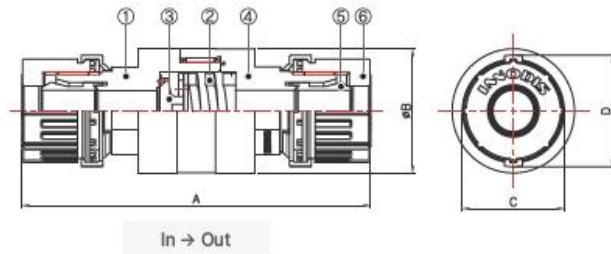
## MODEL SELECTION

| IMVSU - ① ② ③ ④ ⑤ - ⑥ |                               |          |                         |           |                |
|-----------------------|-------------------------------|----------|-------------------------|-----------|----------------|
| ① Material            | ② Size                        | ③ O-ring | ④ Air Auto Valve Option | ⑤ Type    | ⑥ Operate Port |
| F (PFA)               | 18i (1/8inch) or 3,4m (3,4mm) | E (EPDM) | 무기호(無記号) (No Option)    | A 단독형 单独型 |                |
|                       | 14i (1/4inch) or 6m (6mm)     | F (FKM)  | 1 (Indicator)           | B 혼합형 混合型 |                |
|                       |                               |          | 2 (Flow Control)        |           |                |

단독형은 무기호 单独形は無記号

# CHECK VALVE

MEGA LOCK TYPE (正方向では低圧で動作し、逆方向の時は流体の流れを遮断する逆流防止用チェックバルブです。)



## CHARACTERISTICS

- 正方向では低圧で動作する逆流防止用バルブ
- 優秀な耐化学性、優れたフッ素樹脂使用
- コネクションはイノディス製品  
(チューブ拡管タイプ)
- 本製品は薬液が O-Ring に接触する製品のため、  
製品選定の際は O-Ring 材質を確認してください。

## SPECIFICATION

- 周辺温度：0～60℃
- 流体温度：5～60℃
- 使用流体：Chemicals, D.I-Water
- 生産サイズ：1/4 ～1inch
- Max open pressure：7kgf/cm<sup>2</sup>
- Cracking pressure：0.02～0.1kgf/cm<sup>2</sup>
- Back Check Sealing Pressure：0.5kgf/cm<sup>2</sup>

## DIMENSION

| Size | A    | B  | C    | D    |
|------|------|----|------|------|
| 1/4" | 75   | 27 | 17   | 18.8 |
| 3/8" | 82.5 | 26 | 25   | 27.2 |
| 1/2" | 105  | 40 | 30   | 32.6 |
| 3/4" | 137  | 48 | 40   | 43.2 |
| 1"   | 168  | 58 | 50.5 | 53.9 |

## PART

| No | PART                  | MATERIALS  |
|----|-----------------------|------------|
| 1  | Out Body              | PFA        |
| 2  | Spring                | PTFE       |
| 3  | Check Piston / Pusher | PFA / PTFE |
| 4  | In Body               | PFA        |
| 5  | Sleeve                | PFA        |
| 6  | Nut                   | PFA        |

## CV VALUE

| VALVE SIZE | 1/4" | 3/8" | 1/2" | 3/4" | 1"   |
|------------|------|------|------|------|------|
| CV Value   | 0.31 | 0.79 | 1.68 | 4.75 | 5.32 |

## MODEL SELECTION

| IVCH - ① ② ③ - ④ |        |           |    |       |          |          |             |
|------------------|--------|-----------|----|-------|----------|----------|-------------|
| ① Material       | ② Size |           |    |       | ③ O-ring | ④ Type   |             |
| F (PFA)          | 14i    | (1/4inch) | or | 6m    | (6mm)    | E (EPDM) | M1 (PFA 射出) |
|                  | 38i    | (3/8inch) | or | 8,10m | (8,10mm) | F (FKM)  |             |
|                  | 12i    | (1/2inch) | or | 12m   | (12mm)   | Z (FFKM) |             |
|                  | 34i    | (3/4inch) | or | 19m   | (19mm)   |          |             |
|                  | 1i     | (1inch)   | or | 25m   | (25mm)   |          |             |